

LD

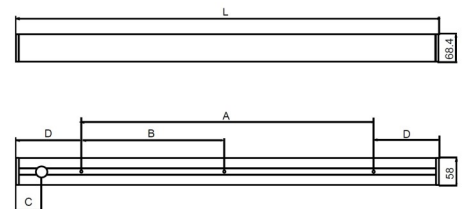
Lineair opbouwarmatuur met lengtes van 577mm tot 2.957mm, standaard met witte, grijze of zwarte aluminium behuizing en polycarbonaat diffuser, opaal, microprisma of mat microprisma UGR<19. Koppelbaar tot een continue lichtlijn. Leverbaar met lichtkleuren 3000K en 4000K, CRI80.

Artikelnummer	LD01
Product	LD
CCT	3000K, 4000K
CRI	CRI >80
Kleurtolerantie	3 SDCM
Opgenomen vermogen *	7 W - 64 W
Lichtstroom *	600 - 8.500 lm
Systeem efficiëntie *	max. 144 lm/W
Diffuser	opaal, microprisma, mat microprisma UGR<19



Driver	interne driver
Type aansluiting	Push-in terminal 5x2x2.5mm ²
Electrische klasse *	I

Montage	opbouw, gependeld
Kleur behuizing	wit, grijs, zwart
Lengte	577mm – 2937mm
Breedte	58mm
Hoogte	68mm
Gewicht	1,3kg – 5,0kg
IP waarde	IP40
IK waarde	IK05
Omgevingstemperatuur	0°C .. +35°C



L (mm)	A (mm)	B (mm)	C (mm)	D (mm)
577	419	-	56	79
857	535	-	61	161
1137	815	-	61	161
1417	1095	-	61	161
1697	1375	-	61	161
1977	1655	827.5	61	161
2257	1935	967.5	61	161
2537	2215	1107.5	61	161
2957	2635	1317.5	61	161

LED levensduur *	75.000h/L90B50
Driver levensduur *	50.000h
Energie label *	A++
Certificaten van toepassing	CE, RoHS
Garantie	60 maanden
Opties	DALI driver Noodstroom unit 3h (bij L>1000mm) Pendelset Muurbeugel

* De waarde is afhankelijk van de gekozen samenstelling en instelling van het product

Alle nominale waarden bij omgevingstemperatuur van 25°C.
Elektrische en fotometrische waarden hebben een tolerantie van 10%.

Specificaties kunnen zonder voorafgaande kennisgeving worden gewijzigd
PIB_LD01f_NL_2021-02

LIXERO

LD-○	LED	Vermogen [W]	Output [lm]	Efficiëntie [lm/W]	LED levensduur	Diffuser	Energie label	Gewicht [kg]	Afmetingen [mm]
LD01-02001	830	6,8	779	115	75.000h/L90B50	opaal	A++	1,3	577x58x68
LD01-02002	830	9,7	1.066	110	75.000h/L90B50	opaal	A++	1,3	577x58x68
LD01-02003	830	13,3	1.476	111	75.000h/L90B50	opaal	A++	1,3	577x58x68
LD01-02004	830	10,3	1.169	113	75.000h/L90B50	opaal	A++	1,8	857x58x68
LD01-02005	830	13,7	1.598	117	75.000h/L90B50	opaal	A++	1,8	857x58x68
LD01-02006	830	18,8	2.214	118	75.000h/L90B50	opaal	A++	1,8	857x58x68
LD01-02007	830	12,9	1.558	121	75.000h/L90B50	opaal	A++	2,3	1137x58x68
LD01-02008	830	17,3	2.131	123	75.000h/L90B50	opaal	A++	2,3	1137x58x68
LD01-02009	830	24,5	2.953	121	75.000h/L90B50	opaal	A++	2,3	1137x58x68
LD01-02010	830	16,1	1.948	121	75.000h/L90B50	opaal	A++	2,6	1417x58x68
LD01-02011	830	21,6	2.664	123	75.000h/L90B50	opaal	A++	2,6	1417x58x68
LD01-02012	830	30,6	3.691	121	75.000h/L90B50	opaal	A++	2,6	1417x58x68
LD01-02013	830	18,3	2.337	128	75.000h/L90B50	opaal	A++	3,1	1697x58x68
LD01-02014	830	25,3	3.197	126	75.000h/L90B50	opaal	A++	3,1	1697x58x68
LD01-02015	830	36,8	4.429	120	75.000h/L90B50	opaal	A++	3,1	1697x58x68
LD01-02016	830	21,3	2.727	128	75.000h/L90B50	opaal	A++	3,4	1977x58x68
LD01-02017	830	29,6	3.729	126	75.000h/L90B50	opaal	A++	3,4	1977x58x68
LD01-02018	830	42,9	5.167	120	75.000h/L90B50	opaal	A++	3,4	1977x58x68
LD01-02019	830	23,8	3.116	131	75.000h/L90B50	opaal	A++	4,0	2257x58x68
LD01-02020	830	33,8	4.262	126	75.000h/L90B50	opaal	A++	4,0	2257x58x68
LD01-02021	830	48,5	5.905	122	75.000h/L90B50	opaal	A++	4,0	2257x58x68
LD01-02022	830	26,8	3.506	131	75.000h/L90B50	opaal	A++	4,6	2537x58x68
LD01-02023	830	38,0	4.795	126	75.000h/L90B50	opaal	A++	4,6	2537x58x68
LD01-02024	830	54,6	6.643	122	75.000h/L90B50	opaal	A++	4,6	2537x58x68
LD01-02025	830	31,3	4.090	131	75.000h/L90B50	opaal	A++	5,0	2957x58x68
LD01-02026	830	44,3	5.594	126	75.000h/L90B50	opaal	A++	5,0	2957x58x68
LD01-02027	830	63,6	7.750	122	75.000h/L90B50	opaal	A++	5,0	2957x58x68

* De waarde is afhankelijk van de gekozen samenstelling en instelling van het product

Alle nominale waarden bij omgevingstemperatuur van 25°C.

Elektrische en fotometrische waarden hebben een tolerantie van 10%.

PIB_LD01f_NL_2021-02

Specificaties kunnen zonder voorafgaande kennisgeving worden gewijzigd

LIXERO

LD-○	LED	Vermogen [W]	Output [lm]	Efficiëntie [lm/W]	LED levensduur	Diffuser	Energie label	Gewicht [kg]	Afmetingen [mm]
LD01-02028	840	6,8	821	121	75.000h/L90B50	opaal	A++	1,3	577x58x68
LD01-02029	840	9,7	1.123	116	75.000h/L90B50	opaal	A++	1,3	577x58x68
LD01-02030	840	13,3	1.556	117	75.000h/L90B50	opaal	A++	1,3	577x58x68
LD01-02031	840	10,3	1.232	120	75.000h/L90B50	opaal	A++	1,8	857x58x68
LD01-02032	840	13,7	1.685	123	75.000h/L90B50	opaal	A++	1,8	857x58x68
LD01-02033	840	18,8	2.334	124	75.000h/L90B50	opaal	A++	1,8	857x58x68
LD01-02034	840	12,9	1.642	127	75.000h/L90B50	opaal	A++	2,3	1137x58x68
LD01-02035	840	17,3	2.246	130	75.000h/L90B50	opaal	A++	2,3	1137x58x68
LD01-02036	840	24,5	3.112	127	75.000h/L90B50	opaal	A++	2,3	1137x58x68
LD01-02037	840	16,1	2.053	128	75.000h/L90B50	opaal	A++	2,6	1417x58x68
LD01-02038	840	21,6	2.808	130	75.000h/L90B50	opaal	A++	2,6	1417x58x68
LD01-02039	840	30,6	3.890	127	75.000h/L90B50	opaal	A++	2,6	1417x58x68
LD01-02040	840	18,3	2.464	135	75.000h/L90B50	opaal	A++	3,1	1697x58x68
LD01-02041	840	25,3	3.369	133	75.000h/L90B50	opaal	A++	3,1	1697x58x68
LD01-02042	840	36,8	4.668	127	75.000h/L90B50	opaal	A++	3,1	1697x58x68
LD01-02043	840	21,3	2.874	135	75.000h/L90B50	opaal	A++	3,4	1977x58x68
LD01-02044	840	29,6	3.931	133	75.000h/L90B50	opaal	A++	3,4	1977x58x68
LD01-02045	840	42,9	5.446	127	75.000h/L90B50	opaal	A++	3,4	1977x58x68
LD01-02046	840	23,8	3.285	138	75.000h/L90B50	opaal	A++	4,0	2257x58x68
LD01-02047	840	33,8	4.493	133	75.000h/L90B50	opaal	A++	4,0	2257x58x68
LD01-02048	840	48,5	6.224	128	75.000h/L90B50	opaal	A++	4,0	2257x58x68
LD01-02049	840	26,8	3.696	138	75.000h/L90B50	opaal	A++	4,6	2537x58x68
LD01-02050	840	38,0	5.054	133	75.000h/L90B50	opaal	A++	4,6	2537x58x68
LD01-02051	840	54,6	7.003	128	75.000h/L90B50	opaal	A++	4,6	2537x58x68
LD01-02052	840	31,3	4.311	138	75.000h/L90B50	opaal	A++	5,0	2957x58x68
LD01-02053	840	44,3	5.897	133	75.000h/L90B50	opaal	A++	5,0	2957x58x68
LD01-02054	840	63,6	8.170	128	75.000h/L90B50	opaal	A++	5,0	2957x58x68

* De waarde is afhankelijk van de gekozen samenstelling en instelling van het product

Alle nominale waarden bij omgevingstemperatuur van 25°C.

Elektrische en fotometrische waarden hebben een tolerantie van 10%.

PIB_LD01f_NL_2021-02

Specificaties kunnen zonder voorafgaande kennisgeving worden gewijzigd

LIXERO

LD-M	LED	Vermogen [W]	Output [lm]	Efficiëntie [lm/W]	LED levensduur	Diffuser	Energie label	Gewicht [kg]	Afmetingen [mm]
LD01-02055	830	6,8	812	119	75.000h/L90B50	microprisma	A++	1,3	577x58x68
LD01-02056	830	9,7	1.111	115	75.000h/L90B50	microprisma	A++	1,3	577x58x68
LD01-02057	830	13,3	1.539	116	75.000h/L90B50	microprisma	A++	1,3	577x58x68
LD01-02058	830	10,3	1.218	118	75.000h/L90B50	microprisma	A++	1,8	857x58x68
LD01-02059	830	13,7	1.666	122	75.000h/L90B50	microprisma	A++	1,8	857x58x68
LD01-02060	830	18,8	2.308	123	75.000h/L90B50	microprisma	A++	1,8	857x58x68
LD01-02061	830	12,9	1.624	126	75.000h/L90B50	microprisma	A++	2,3	1137x58x68
LD01-02062	830	17,3	2.221	128	75.000h/L90B50	microprisma	A++	2,3	1137x58x68
LD01-02063	830	24,5	3.077	126	75.000h/L90B50	microprisma	A++	2,3	1137x58x68
LD01-02064	830	16,1	2.030	126	75.000h/L90B50	microprisma	A++	2,6	1417x58x68
LD01-02065	830	21,6	2.776	129	75.000h/L90B50	microprisma	A++	2,6	1417x58x68
LD01-02066	830	30,6	3.847	126	75.000h/L90B50	microprisma	A++	2,6	1417x58x68
LD01-02067	830	18,3	2.436	133	75.000h/L90B50	microprisma	A++	3,1	1697x58x68
LD01-02068	830	25,3	3.332	132	75.000h/L90B50	microprisma	A++	3,1	1697x58x68
LD01-02069	830	36,8	4.616	125	75.000h/L90B50	microprisma	A++	3,1	1697x58x68
LD01-02070	830	21,3	2.842	133	75.000h/L90B50	microprisma	A++	3,4	1977x58x68
LD01-02071	830	29,6	3.887	131	75.000h/L90B50	microprisma	A++	3,4	1977x58x68
LD01-02072	830	42,9	5.385	126	75.000h/L90B50	microprisma	A++	3,4	1977x58x68
LD01-02073	830	23,8	3.248	136	75.000h/L90B50	microprisma	A++	4,0	2257x58x68
LD01-02074	830	33,8	4.442	131	75.000h/L90B50	microprisma	A++	4,0	2257x58x68
LD01-02075	830	48,5	6.155	127	75.000h/L90B50	microprisma	A++	4,0	2257x58x68
LD01-02076	830	26,8	3.654	136	75.000h/L90B50	microprisma	A++	4,6	2537x58x68
LD01-02077	830	38,0	4.997	132	75.000h/L90B50	microprisma	A++	4,6	2537x58x68
LD01-02078	830	54,6	6.924	127	75.000h/L90B50	microprisma	A++	4,6	2537x58x68
LD01-02079	830	31,3	4.263	136	75.000h/L90B50	microprisma	A++	5,0	2957x58x68
LD01-02080	830	44,3	5.830	132	75.000h/L90B50	microprisma	A++	5,0	2957x58x68
LD01-02081	830	63,6	8.078	127	75.000h/L90B50	microprisma	A++	5,0	2957x58x68

* De waarde is afhankelijk van de gekozen samenstelling en instelling van het product

Alle nominale waarden bij omgevingstemperatuur van 25°C.

Elektrische en fotometrische waarden hebben een tolerantie van 10%.

PIB_LD01f_NL_2021-02

Specificaties kunnen zonder voorafgaande kennisgeving worden gewijzigd

LIXERO

LD-M	LED	Vermogen [W]	Output [lm]	Efficiëntie [lm/W]	LED levensduur	Diffuser	Energie label	Gewicht [kg]	Afmetingen [mm]
LD01-02082	840	6,8	856	126	75.000h/L90B50	microprisma	A++	1,3	577x58x68
LD01-02083	840	9,7	1.171	121	75.000h/L90B50	microprisma	A++	1,3	577x58x68
LD01-02084	840	13,3	1.622	122	75.000h/L90B50	microprisma	A++	1,3	577x58x68
LD01-02085	840	10,3	1.284	125	75.000h/L90B50	microprisma	A++	1,8	857x58x68
LD01-02086	840	13,7	1.756	128	75.000h/L90B50	microprisma	A++	1,8	857x58x68
LD01-02087	840	18,8	2.433	129	75.000h/L90B50	microprisma	A++	1,8	857x58x68
LD01-02088	840	12,9	1.712	133	75.000h/L90B50	microprisma	A++	2,3	1137x58x68
LD01-02089	840	17,3	2.341	135	75.000h/L90B50	microprisma	A++	2,3	1137x58x68
LD01-02090	840	24,5	3.244	132	75.000h/L90B50	microprisma	A++	2,3	1137x58x68
LD01-02091	840	16,1	2.140	133	75.000h/L90B50	microprisma	A++	2,6	1417x58x68
LD01-02092	840	21,6	2.927	136	75.000h/L90B50	microprisma	A++	2,6	1417x58x68
LD01-02093	840	30,6	4.055	133	75.000h/L90B50	microprisma	A++	2,6	1417x58x68
LD01-02094	840	18,3	2.568	140	75.000h/L90B50	microprisma	A++	3,1	1697x58x68
LD01-02095	840	25,3	3.512	139	75.000h/L90B50	microprisma	A++	3,1	1697x58x68
LD01-02096	840	36,8	4.866	132	75.000h/L90B50	microprisma	A++	3,1	1697x58x68
LD01-02097	840	21,3	2.996	141	75.000h/L90B50	microprisma	A++	3,4	1977x58x68
LD01-02098	840	29,6	4.097	138	75.000h/L90B50	microprisma	A++	3,4	1977x58x68
LD01-02099	840	42,9	5.677	132	75.000h/L90B50	microprisma	A++	3,4	1977x58x68
LD01-02100	840	23,8	3.424	144	75.000h/L90B50	microprisma	A++	4,0	2257x58x68
LD01-02101	840	33,8	4.682	139	75.000h/L90B50	microprisma	A++	4,0	2257x58x68
LD01-02102	840	48,5	6.487	134	75.000h/L90B50	microprisma	A++	4,0	2257x58x68
LD01-02103	840	26,8	3.852	144	75.000h/L90B50	microprisma	A++	4,6	2537x58x68
LD01-02104	840	38,0	5.268	139	75.000h/L90B50	microprisma	A++	4,6	2537x58x68
LD01-02105	840	54,6	7.298	134	75.000h/L90B50	microprisma	A++	4,6	2537x58x68
LD01-02106	840	31,3	4.494	144	75.000h/L90B50	microprisma	A++	5,0	2957x58x68
LD01-02107	840	44,3	6.146	139	75.000h/L90B50	microprisma	A++	5,0	2957x58x68
LD01-02108	840	63,6	8.515	134	75.000h/L90B50	microprisma	A++	5,0	2957x58x68

* De waarde is afhankelijk van de gekozen samenstelling en instelling van het product

Alle nominale waarden bij omgevingstemperatuur van 25°C.

Elektrische en fotometrische waarden hebben een tolerantie van 10%.

PIB_LD01f_NL_2021-02

Specificaties kunnen zonder voorafgaande kennisgeving worden gewijzigd

LIXERO

LD-M	LED	Vermogen [W]	Output [lm]	Efficiëntie [lm/W]	LED levensduur	Diffuser	Energie label	Gewicht [kg]	Afmetingen [mm]
LD01-02109	830	6,8	691	102	75.000h/L90B50	mat microprisma	A++	1,3	577x58x68
LD01-02110	830	9,7	945	97	75.000h/L90B50	mat microprisma	A+	1,3	577x58x68
LD01-02111	830	13,3	1.310	98	75.000h/L90B50	mat microprisma	A+	1,3	577x58x68
LD01-02112	830	10,3	1.037	101	75.000h/L90B50	mat microprisma	A+	1,8	857x58x68
LD01-02113	830	13,7	1.418	104	75.000h/L90B50	mat microprisma	A+	1,8	857x58x68
LD01-02114	830	18,8	1.965	105	75.000h/L90B50	mat microprisma	A+	1,8	857x58x68
LD01-02115	830	12,9	1.383	107	75.000h/L90B50	mat microprisma	A++	2,3	1137x58x68
LD01-02116	830	17,3	1.891	109	75.000h/L90B50	mat microprisma	A++	2,3	1137x58x68
LD01-02117	830	24,5	2.620	107	75.000h/L90B50	mat microprisma	A++	2,3	1137x58x68
LD01-02118	830	16,1	1.728	107	75.000h/L90B50	mat microprisma	A++	2,6	1417x58x68
LD01-02119	830	21,6	2.364	109	75.000h/L90B50	mat microprisma	A++	2,6	1417x58x68
LD01-02120	830	30,6	3.275	107	75.000h/L90B50	mat microprisma	A++	2,6	1417x58x68
LD01-02121	830	18,3	2.074	113	75.000h/L90B50	mat microprisma	A++	3,1	1697x58x68
LD01-02122	830	25,3	2.836	112	75.000h/L90B50	mat microprisma	A++	3,1	1697x58x68
LD01-02123	830	36,8	3.930	107	75.000h/L90B50	mat microprisma	A++	3,1	1697x58x68
LD01-02124	830	21,3	2.419	114	75.000h/L90B50	mat microprisma	A++	3,4	1977x58x68
LD01-02125	830	29,6	3.309	112	75.000h/L90B50	mat microprisma	A++	3,4	1977x58x68
LD01-02126	830	42,9	4.585	107	75.000h/L90B50	mat microprisma	A++	3,4	1977x58x68
LD01-02127	830	23,8	2.765	116	75.000h/L90B50	mat microprisma	A++	4,0	2257x58x68
LD01-02128	830	33,8	3.782	112	75.000h/L90B50	mat microprisma	A++	4,0	2257x58x68
LD01-02129	830	48,5	5.240	108	75.000h/L90B50	mat microprisma	A++	4,0	2257x58x68
LD01-02130	830	26,8	3.111	116	75.000h/L90B50	mat microprisma	A++	4,6	2537x58x68
LD01-02131	830	38,0	4.255	112	75.000h/L90B50	mat microprisma	A++	4,6	2537x58x68
LD01-02132	830	54,6	5.895	108	75.000h/L90B50	mat microprisma	A++	4,6	2537x58x68
LD01-02133	830	31,3	3.629	116	75.000h/L90B50	mat microprisma	A++	5,0	2957x58x68
LD01-02134	830	44,3	4.964	112	75.000h/L90B50	mat microprisma	A++	5,0	2957x58x68
LD01-02135	830	63,6	6.877	108	75.000h/L90B50	mat microprisma	A++	5,0	2957x58x68

* De waarde is afhankelijk van de gekozen samenstelling en instelling van het product

Alle nominale waarden bij omgevingstemperatuur van 25°C.

Elektrische en fotometrische waarden hebben een tolerantie van 10%.

PIB_LD01f_NL_2021-02

Specificaties kunnen zonder voorafgaande kennisgeving worden gewijzigd

LIXERO

LD-M	LED	Vermogen [W]	Output [lm]	Efficiëntie [lm/W]	LED levensduur	Diffuser	Energie label	Gewicht [kg]	Afmetingen [mm]
LD01-02136	840	6,8	729	107	75.000h/L90B50	mat microprisma	A++	1,3	577x58x68
LD01-02137	840	9,7	997	103	75.000h/L90B50	mat microprisma	A++	1,3	577x58x68
LD01-02138	840	13,3	1.381	104	75.000h/L90B50	mat microprisma	A+	1,3	577x58x68
LD01-02139	840	10,3	1.093	106	75.000h/L90B50	mat microprisma	A++	1,8	857x58x68
LD01-02140	840	13,7	1.495	109	75.000h/L90B50	mat microprisma	A++	1,8	857x58x68
LD01-02141	840	18,8	2.071	110	75.000h/L90B50	mat microprisma	A++	1,8	857x58x68
LD01-02142	840	12,9	1.457	113	75.000h/L90B50	mat microprisma	A++	2,3	1137x58x68
LD01-02143	840	17,3	1.993	115	75.000h/L90B50	mat microprisma	A++	2,3	1137x58x68
LD01-02144	840	24,5	2.762	113	75.000h/L90B50	mat microprisma	A++	2,3	1137x58x68
LD01-02145	840	16,1	1.822	113	75.000h/L90B50	mat microprisma	A++	2,6	1417x58x68
LD01-02146	840	21,6	2.492	115	75.000h/L90B50	mat microprisma	A++	2,6	1417x58x68
LD01-02147	840	30,6	3.452	113	75.000h/L90B50	mat microprisma	A++	2,6	1417x58x68
LD01-02148	840	18,3	2.186	119	75.000h/L90B50	mat microprisma	A++	3,1	1697x58x68
LD01-02149	840	25,3	2.990	118	75.000h/L90B50	mat microprisma	A++	3,1	1697x58x68
LD01-02150	840	36,8	4.142	113	75.000h/L90B50	mat microprisma	A++	3,1	1697x58x68
LD01-02151	840	21,3	2.550	120	75.000h/L90B50	mat microprisma	A++	3,4	1977x58x68
LD01-02152	840	29,6	3.488	118	75.000h/L90B50	mat microprisma	A++	3,4	1977x58x68
LD01-02153	840	42,9	4.833	113	75.000h/L90B50	mat microprisma	A++	3,4	1977x58x68
LD01-02154	840	23,8	2.915	122	75.000h/L90B50	mat microprisma	A++	4,0	2257x58x68
LD01-02155	840	33,8	3.986	118	75.000h/L90B50	mat microprisma	A++	4,0	2257x58x68
LD01-02156	840	48,5	5.523	114	75.000h/L90B50	mat microprisma	A++	4,0	2257x58x68
LD01-02157	840	26,8	3.279	122	75.000h/L90B50	mat microprisma	A++	4,6	2537x58x68
LD01-02158	840	38,0	4.485	118	75.000h/L90B50	mat microprisma	A++	4,6	2537x58x68
LD01-02159	840	54,6	6.213	114	75.000h/L90B50	mat microprisma	A++	4,6	2537x58x68
LD01-02160	840	31,3	3.826	122	75.000h/L90B50	mat microprisma	A++	5,0	2957x58x68
LD01-02161	840	44,3	5.232	118	75.000h/L90B50	mat microprisma	A++	5,0	2957x58x68
LD01-02162	840	63,6	7.249	114	75.000h/L90B50	mat microprisma	A++	5,0	2957x58x68

* De waarde is afhankelijk van de gekozen samenstelling en instelling van het product

Alle nominale waarden bij omgevingstemperatuur van 25°C.

Elektrische en fotometrische waarden hebben een tolerantie van 10%.

PIB_LD01f_NL_2021-02

Specificaties kunnen zonder voorafgaande kennisgeving worden gewijzigd